

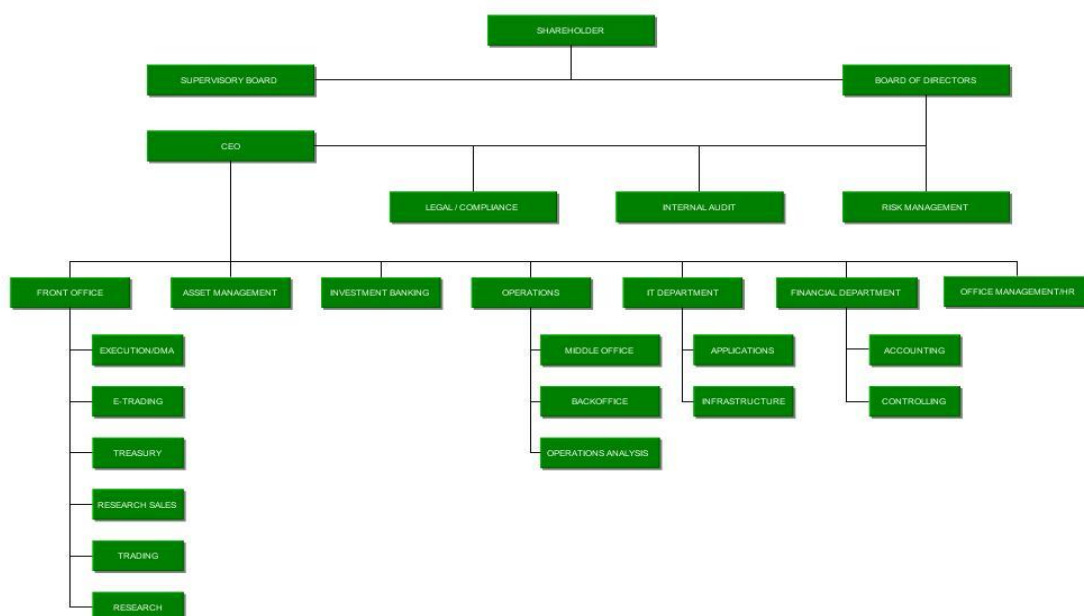
WOOD & Company Financial Services, a.s.

Uveřejňování informací podle vyhlášky č. 123/2007 Sb., o pravidlech obezřetného podnikání bank, spořitelních a úvěrních družstev a obchodníků s cennými papíry (dále jen „Vyhláška“)

1. Údaje o povinné osobě

(viz bod 1 přílohy č. 24 Vyhlášky)

- a) WOOD & Company Financial Services, a.s., Palladium, Náměstí Republiky 1079/1a, 110 00 Praha 1, IČO 26503808
- b) datum zápisu do obchodního rejstříku – 1. února 2002, zápis poslední změny 8. března 2013, účel změny – Andrea Bartoňová odstoup z dozorčí rady, Vojtěch Láska jmenován novým členem dozorčí rady
- c) výše základního kapitálu zapsaného v obchodním rejstříku – 445.500.000,- Kč
- d) výše splaceného základního kapitálu – 100 %
- e) druh, forma, podoba a počet emitovaných akcií s uvedením jejich jmenovité hodnoty – 198.000 ks akcií na jméno v zaknihované podobě ve jmenovité hodnotě 2.250,- Kč
- f) údaje o nabytí vlastních akcií a zatímních listů a jiných účastnických cenných papírů, s uvedením druhu, formy, podoby a počtu, pokud povinná osoba je akciovou společností – společnost nenabyla vlastní akcie, zatímní listy nebo jiné účastnické cenné papíry
- g) údaje o zvýšení základního kapitálu, pokud základní kapitál byl zvýšen od posledního uveřejnění – společnost k 30.6.2013 nenavýšila základní kapitál
- h) organizační struktura povinné osoby s uvedením počtu organizačních jednotek a počtu zaměstnanců (přepočtený stav)



Počet organizačních jednotek - 4

Počet zaměstnanců (přepočtený stav) - 105

- i) údaje o členech dozorčí rady nebo kontrolní komise, členech představenstva a údaje o členech vrcholného vedení povinné osoby v tomto rozsahu

Statutární orgán - představenstvo:

předseda představenstva: Jan Sýkora

Praha 1, V Kolkovně 4

den vzniku funkce: 1. února 2013

místopředseda představenstva: Vladimír Jaroš

Praha 4, Braník, Nad lomem 1189/33

den vzniku funkce: 1. února 2013

člen představenstva: Lubomír Šoltýs

Bratislava, Rusovce, Keltská 1094/94, Slovenská republika

den vzniku funkce: 1. února 2013

Dozorčí rada:

předseda dozorčí rady: Tomáš Pilař

Hrušovanské náměstí 1068/2b, Dolní Chabry, 184 00 Praha 8

den vzniku funkce: 8. března 2013

místopředseda dozorčí rady: David Kuboň

Choteč 64, PSČ 252 26

den vzniku funkce: 1. srpna 2011

člen dozorčí rady: Vojtěch Láska

Jantarová 950/18, Slivenec, 154 00 Praha 5

den vzniku funkce: 8. března 2013

- j) údaje o výboru pro audit

Společnost tímto dle § 44 odst. 7 zákona č. 93/2009 Sb., o auditorech, zveřejňuje, že funkci výboru pro audit plní dozorčí rada Společnosti, jejímiž členy jsou výše uvedené osoby.

2. Údaje o složení akcionářů nebo členů povinné osoby

(viz bod 2 přílohy č. 24 Vyhlášky)

Údaje o akcionářích nebo členech povinné osoby s kvalifikovanou účastí na povinné osobě s tím, že

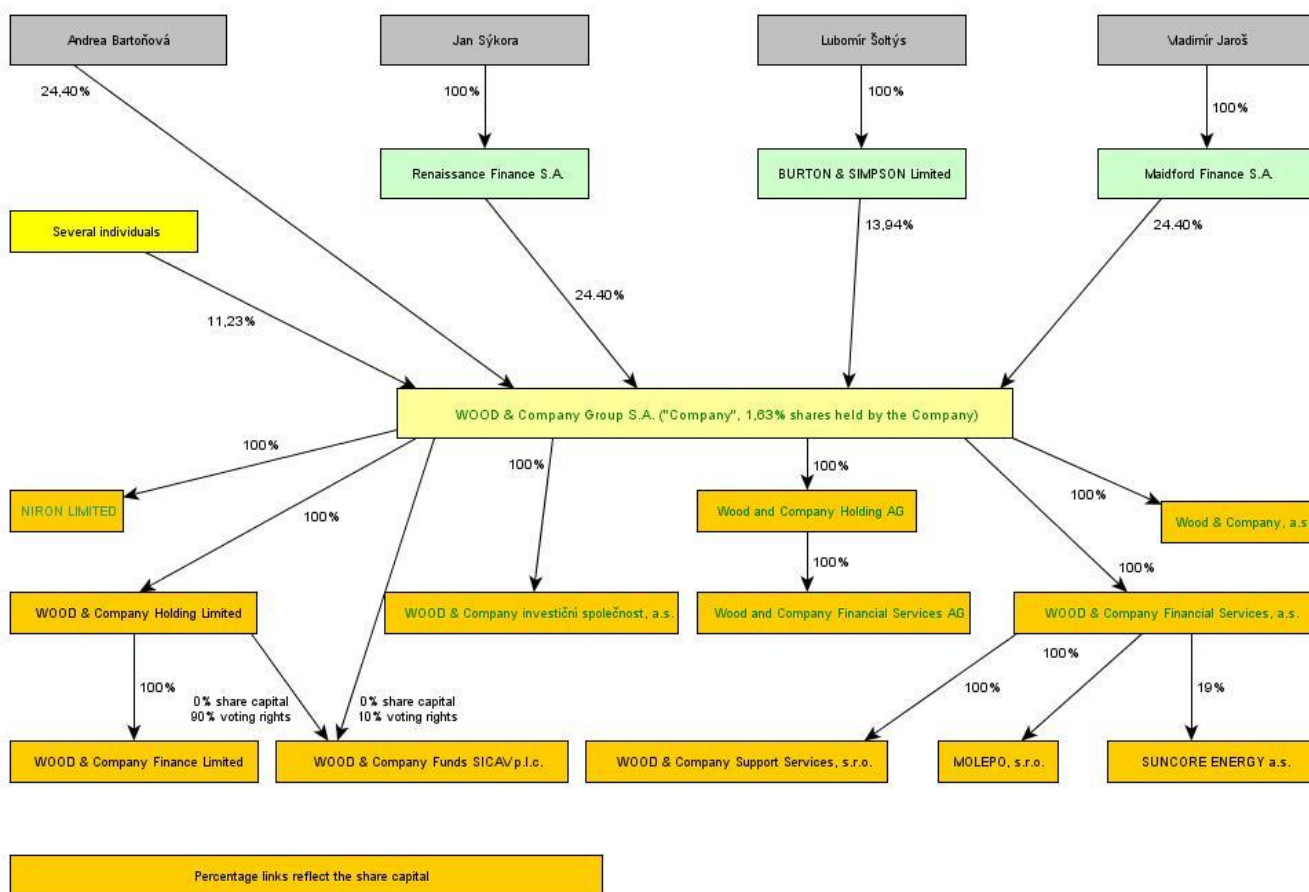
- a) o akcionářích nebo členech, kteří jsou právnickými osobami, povinná osoba uveřejňuje obchodní firmu, právní formu, adresu sídla a výši podílu na hlasovacích právech v procentech
- b) o akcionářích nebo členech, kteří jsou fyzickými osobami, povinná osoba uveřejňuje jméno a příjmení a výši podílu na hlasovacích právech v procentech

Vlastnická struktura			
Název společnosti	Adresa	ID	podíl
WOOD & Company Group S.A.	6C, Rue Gabriel Lippmann, L-5365 Munsbach, Lucembursko	B 83396	100%
WOOD & Company Group S.A. – seznam vlastníků s podílem vyšším než 10 %			
Jméno, příjmení	Adresa	podíl	
Jan Sýkora	V Kolkovně 9419/4, Praha 1	24.40%	
Andrea Bartoňová	Macharovo Náměstí 419/3, Praha 6	24.40%	
Vladimír Jaroš	Praha 4, Braník, Nad lomem 1189/33	24.40%	
Ľubomír Šoltýs	Rusovce, Keltská 1094/94, Bratislava, Slovenská republika	13.94%	

3. Údaje o struktuře konsolidačního celku, jehož je povinná osoba součástí

(viz bod 3 přílohy č. 24 Vyhlášky)

- informace o osobách, které jsou ve vztahu k povinné osobě ovládajícími osobami, popřípadě většinovým společníkem - WOOD & Company Group S.A. se sídlem 6C, rue Gabriel Lippmann, L-5365 Munsbach, Grand - Lucemburské velkovévodství, detail viz ad 2.
- informace o osobách, které jsou ve vztahu k povinné osobě ovládanými osobami, popřípadě v nichž je povinná osoba většinovým společníkem – WOOD & Company Support Services, s.r.o. a SUNCORE ENERGY a.s.
- grafické znázornění konsolidačního celku, nad nímž Česká národní banka vykonává dohled na konsolidovaném základě, a jehož členem je povinná osoba, s vyznačením osob, které jsou zahrnuty do regulovaného konsolidačního celku – vyjma společnosti WOOD & Company Funds SICAV p.l.c jsou všechny osoby zahrnuty do regulovaného konsolidačního celku



4. Údaje o činnosti povinné osoby

(viz bod 4 přílohy č. 24 Vyhlášky)

a) předmět podnikání (činnosti) zapsaný v obchodním rejstříku

Činnost obchodníka s cennými papíry v rozsahu hlavních investičních služeb:

a) přijímání a předávání pokynů týkajících se investičních nástrojů, a to ve vztahu k investičním nástrojům podle ustanovení § 3 odst. 1 písm. a), b), c), d), e), f), g), h), i), j) a k) zákona o podnikání na kapitálovém trhu;

b) provádění pokynů týkajících se investičních nástrojů na účet jiné osoby, a to ve vztahu k investičním nástrojům podle ustanovení § 3 odst. 1 písm. a), b), c), d), e), f), g), h), i), j) a k) zákona o podnikání na kapitálovém trhu;

c) obchodování s investičními nástroji na vlastní účet, a to ve vztahu k investičním nástrojům podle ustanovení § 3 odst. 1 písm. a), b), c), d), e), f), g), h), i), j) a k) zákona o podnikání na kapitálovém trhu;

d) obhospodařování majetku zákazníka, je-li jeho součástí investiční nástroj, na základě volné úvahy v rámci smluvního ujednání, a to ve vztahu k investičním nástrojům podle ustanovení § 3 odst. 1 písm. a), b), c), d), e), f), g), h), i), j) a k) zákona o podnikání na kapitálovém trhu;

e) investiční poradensví týkající se investičních nástrojů, a to ve vztahu k investičním nástrojům podle ustanovení § 3 odst. 1 písm. a), b), c), d), e), f), g), h), i), j) a k) zákona o podnikání na kapitálovém trhu;

f) upisování nebo umisťování emisí investičních nástrojů se závazkem jejich upsání, a to ve vztahu k investičním nástrojům podle ustanovení § 3 odst. 1 písm. a), b), c), d), e), f), g), h), i), j) a k) zákona o podnikání na kapitálovém trhu;

f) umisťování investičních nástrojů bez závazku jejich upsání, a to ve vztahu k investičním nástrojům podle ustanovení § 3 odst. 1 písm. a), b), c), d), e), f), g), h), i), j) a k) zákona o podnikání na kapitálovém trhu;

Činnost obchodníka s cennými papíry v rozsahu doplňkových investičních služeb:

a) úschova a správa investičních nástrojů včetně souvisejících služeb, a to ve vztahu k investičním nástrojům podle ustanovení § 3 odst. 1 písm. a), b), c), d), e), f), g), h), i), j) a k) zákona o podnikání na kapitálovém trhu;

b) poskytování úvěru nebo půjčky zákazníkovi za účelem umožnění obchodu s investičním nástrojem, na němž se poskytovatel úvěru nebo půjčky podílí, a to ve vztahu k investičním nástrojům podle ustanovení § 3 odst. 1 písm. a), b), c), d), e), f), g), h), i), j) a k) zákona o podnikání na kapitálovém trhu;

c) poradenská činnost týkající se struktury kapitálu, průmyslové strategie a s tím souvisejících otázek, jakož i poskytování porad a služeb týkajících se přeměn společností nebo převodů podniků;

d) poskytování investičních doporučení a analýz investičních doporučení a analýz investičních příležitostí nebo podobných obecných doporučení týkajících se obchodování s investičními nástroji; a to ve vztahu k investičním nástrojům podle ustanovení § 3 odst. 1 písm. a), b), c), d), e), f), g), h), i), j) a k) zákona o podnikání na kapitálovém trhu;

e) provádění devizových operací souvisejících s poskytováním investičních služeb;

f) služby související s upisováním emisí investičních nástrojů, a to ve vztahu k investičním nástrojům podle ustanovení § 3 odst. 1 písm. a), b), c), d), e), f), g), h), i), j) a k) zákona o podnikání na kapitálovém trhu.

Společnost je taktéž oprávněna nabízet služby v rámci registrace další podnikatelské činnosti, která spočívá ve zprostředkování depozitních vkladů prostřednictvím prodeje depozitních certifikátů a poradenství související s touto činností.

- b) přehled činností skutečně vykonávaných - všechny činnosti uvedené v bodu a) se zaměřením na profesionální zákazníky a způsobilé protistrany
- c) přehled činností, jejichž vykonávání nebo poskytování bylo Českou národní bankou omezeno, nebo vyloučeno – žádná činnost nebyla Českou národní bankou omezena ani vyloučena

5. Údaje o finanční situaci povinné osoby

(viz bod 5 přílohy č. 24 Vyhlášky)

- a) čtvrtletní rozvaha povinné osoby¹ - viz samostatný soubor Ekonomicke_informace_YYYY XQ.XLS
- b) čtvrtletní výkaz zisku a ztrát povinné osoby² - viz samostatný soubor Ekonomicke_informace_YYYY XQ.XLS
- c) reálné a jmenovité (pomyslné) hodnoty derivátů souhrnně za deriváty sjednané za účelem zajišťování a souhrnně za deriváty sjednané za účelem obchodování nebo spekulace³ - viz samostatný soubor Ekonomicke_informace_YYYY XQ.XLS
- d) poměrové ukazatele obchodníka s cennými papíry⁴ - viz samostatný soubor Ekonomicke_informace_YYYY XQ.XLS

Údaje o plnění pravidel obezřetného podnikání na individuálním základě

1. Údaje o kapitálu⁵

Obsah údajů, které obchodník s cennými papíry uveřejňuje na individuálním základě – viz bod 2 přílohy č. 25 Vyhlášky.

- viz samostatný soubor Ekonomicke_informace_YYYY XQ.XLS

2. Údaje o kapitálové přiměřenosti a výši kapitálových požadavků⁶

Obsah údajů, které obchodník s cennými papíry uveřejňuje na individuálním základě – viz body 3 až 15 přílohy č. 25 Vyhlášky.

- viz samostatný soubor Ekonomicke_informace_YYYY XQ.XLS

Údaje o plnění pravidel obezřetného podnikání na konsolidovaném základě

Obsah údajů, které obchodník s cennými papíry uveřejňuje na konsolidovaném základě – viz příloha č. 26 Vyhlášky.

- viz samostatný soubor Consolidated Financial Statements Wood Group.pdf

¹ Struktura údajů - viz písm. a) bod 1 přílohy č. 3 úředního sdělení České národní banky k pravidlům obezřetného podnikání bank, spořitelních a úvěrních družstev a obchodníků s cennými papíry, Uveřejňování informací ze dne 22. března 2010, (dále jen „Úřední sdělení“)

http://www.cnb.cz/miranda2/export/sites/www.cnb.cz/cs/legislativa/vestnik/2010/download/v_2010_06_20710560.pdf

² Struktura údajů - viz písm. a) bod 2 přílohy č. 3 Úředního sdělení

³ Struktura údajů - viz písm. a) bod 3 přílohy č. 3 Úředního sdělení

⁴ Struktura údajů - viz písm. a) bod 4 přílohy č. 3 Úředního sdělení

⁵ Struktura údajů - viz písm. b) přílohy č. 3 Úředního sdělení

⁶ Struktura údajů - viz písm. c) přílohy č. 3 Úředního sdělení